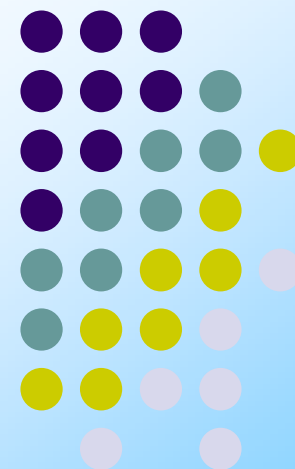


การใช้งาน Microsoft Office

(Microsoft Excel)



pdfMachine

A pdf writer that produces quality PDF files with ease!

Produce quality PDF files in seconds and preserve the integrity of your original documents. Compatible across nearly all Windows platforms, simply open the document you want to convert, click "print", select the "Broadgun pdfMachine printer" and that's it! Get yours now!

กระดานคำนวณ - Spreadsheet



	A	B	C	D
1				
2	ชื่อ	เงินเดือน	ภาษี 5%	ยอดสุทธิ
3	กมลพ	7500	375	7125
4	ปราภา	12000	600	11400

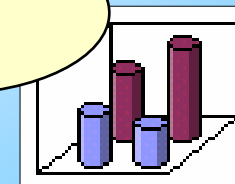
กระดาน
คำนวณ

	A	B	C	D
1				
2	ชื่อ	เงินเดือน	ภาษี 5%	ยอดสุทธิ
3	กมลพ	(All) (Top 10...) (Custom...) 7500	375	7125
4	ปราภา	12000	600	11400
5				

ฐานข้อมูล

โปรแกรมกระดานคำนวณ หรือ Spreadsheet เป็นโปรแกรมช่วยในการคำนวณ ในลักษณะเป็นกระดานผืนใหญ่ ที่แบ่งเป็นแถวแนวตั้ง และแถวแนวนอน แต่ละจุดที่เกิดจากการตัดกันบนกระดานทำการเรียกว่า **เซลล์** ใช้ในการป้อนข้อมูลเพื่อคำนวณ หรือประมวลผล

กราฟ



pdfMachine

A pdf writer that produces quality PDF files with ease!

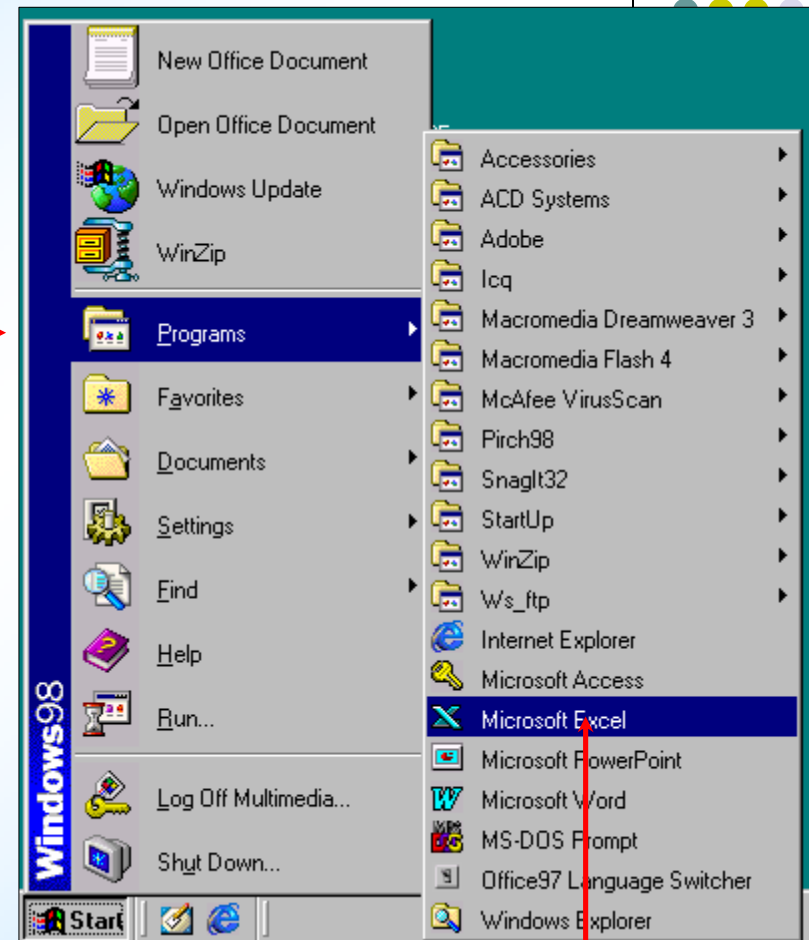
Produce quality PDF files in seconds and preserve the integrity of your original documents. Compatible across nearly all Windows platforms, simply open the document you want to convert, click "print", select the "Broadgun pdfMachine printer" and that's it! Get yours now!

การเรียกโปรแกรม

1. คลิกปุ่ม Start 

2. เลือกรายการ Program

3. คลิกที่โปรแกรม Microsoft Excel



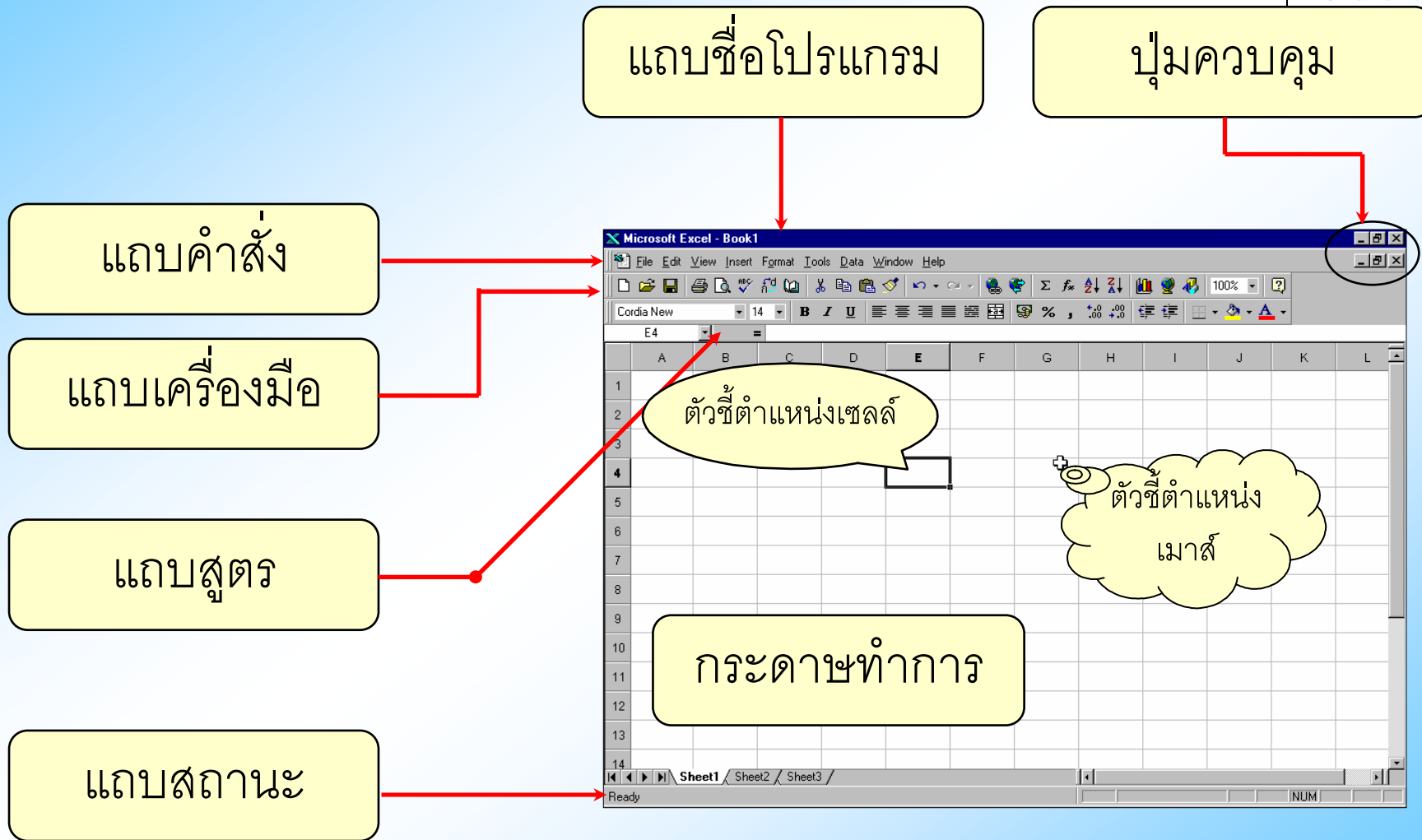
pdfMachine

A pdf writer that produces quality PDF files with ease!

Produce quality PDF files in seconds and preserve the integrity of your original documents. Compatible across nearly all Windows platforms, simply open the document you want to convert, click "print", select the "Broadgun pdfMachine printer" and that's it! Get yours now!



ลักษณะจอภาพการทำงาน



pdfMachine

A pdf writer that produces quality PDF files with ease!

Produce quality PDF files in seconds and preserve the integrity of your original documents. Compatible across nearly all Windows platforms, simply open the document you want to convert, click "print", select the "Broadgun pdfMachine printer" and that's it! Get yours now!

กระดาษทำการ



คอลัมน์ (Column) 256 คอลัมน์
กำกับด้วย A - IV

แถว (Row)
กำกับด้วยตัวเลข
1 - 65536

	A	B	C
1			
2			
3			
4			
5			
6			
7			
8			
9			
10			
11			
12			

ตัวชี้ตำแหน่งเมาส์

ตัวชี้ตำแหน่งเซลล์

ส่วนประกอบ
ของกระดาษทำการ



pdfMachine

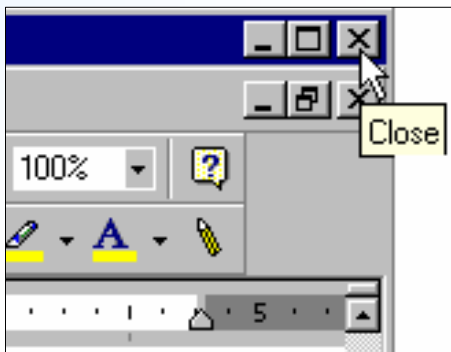
A pdf writer that produces quality PDF files with ease!

Produce quality PDF files in seconds and preserve the integrity of your original documents. Compatible across nearly all Windows platforms, simply open the document you want to convert, click "print", select the "Broadgun pdfMachine printer" and that's it! Get yours now!

การปิดโปรแกรม

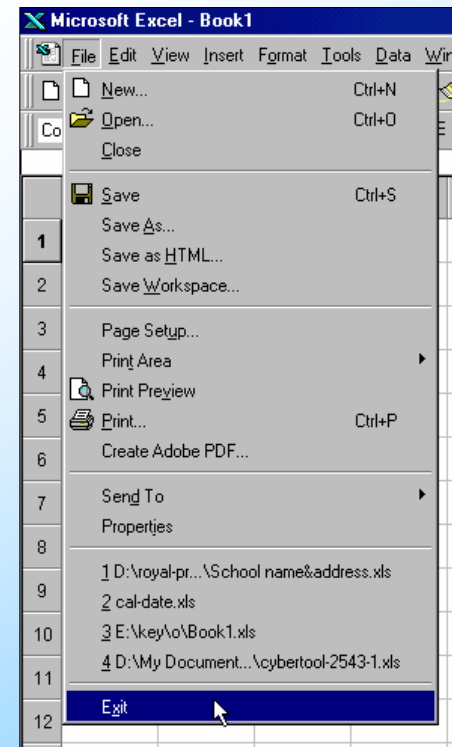
วิธีที่ 1

คลิกที่ปุ่มปิดโปรแกรม (Close)
ซึ่งปรากฏที่มุมบนซ้ายของ
หน้าต่างโปรแกรม



วิธีที่ 2

เลือกเมนู File
คำสั่ง Exit



pdfMachine

A pdf writer that produces quality PDF files with ease!

Produce quality PDF files in seconds and preserve the integrity of your original documents. Compatible across nearly all Windows platforms, simply open the document you want to convert, click "print", select the "Broadgun pdfMachine printer" and that's it! Get yours now!

การกำหนดช่วงข้อมูล (RANGE)



	A	B	C	D	E
1					
2					
3					

ช่วงข้อมูลแนวนอน

	A	B	C
1			
2			
3			
4			
5			
6			

ช่วงข้อมูลแนวตั้ง

1. นำเมาส์คลิกในเซลล์แรก

2. กดปุ่มเมาส์ค้างไว้ แล้วลากไป ตำแหน่งเซลล์สุดท้ายของช่วง

	A	B	C	D	E
1					
2					
3					
4					
5					

ทิศทางในการลากเมาส์

การกำหนดช่วงข้อมูล (RANGE)



คลิกเซลล์นี้
เพื่อเลือกทั้งหมด

คลิกที่ตัวอักษร
เพื่อเลือกทั้งคอลัมน์

คลิกที่ตัวเลข
เพื่อเลือกทั้งแถว

	A	B	C	D	E
1					
2					
3					
4					
5					
6					
7					

pdfMachine

A pdf writer that produces quality PDF files with ease!

Produce quality PDF files in seconds and preserve the integrity of your original documents. Compatible across nearly all Windows platforms, simply open the document you want to convert, click "print", select the "Broadgun pdfMachine printer" and that's it! Get yours now!



เติมข้อมูลอัตโนมัติ

การเติมข้อมูลอัตโนมัติ หรือ Auto Fill เป็นความสามารถพิเศษของ Microsoft Excel ในการป้อนข้อมูลที่มักจะใช้บ่อยๆ และเป็นข้อมูลที่ต้องเรียงลำดับ เช่น เดือน, วัน, พ.ศ., ไตรมาสทางการค้า, ตัวเลข

ป้อนข้อมูลใน
เซลล์เริ่มต้น

	A	B	C
1			
2		มกราคม	+
3			

นำเมาส์มาชี้
ที่จุดเล็กๆ มุมล่าง
ด้านขวาของเซลล์

	A	B	C	D
1				
2		มกราคม		
3				
4				
5				

ลากเมาส์ จะปรากฏ
ข้อมูลเติมอัตโนมัติ

	A	B	C	D	E
1					
2		มกราคม			
3				มีนาคม	
4					

pdfMachine

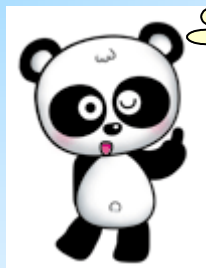
A pdf writer that produces quality PDF files with ease!

Produce quality PDF files in seconds and preserve the integrity of your original documents. Compatible across nearly all Windows platforms, simply open the document you want to convert, click "print", select the "Broadgun pdfMachine printer" and that's it! Get yours now!



ตัวอย่างข้อมูล

ลองป้อนดูนะครับ



	A	B	C	D	E
1	รายงานประจำปี 2543				
2		ม.ค.	ก.พ.	รวม	
3	ค่าน้ำ	500	700		
4	ค่าไฟ	800	900		
5	รวม			+	
6					


pdfMachine

A pdf writer that produces quality PDF files with ease!

Produce quality PDF files in seconds and preserve the integrity of your original documents. Compatible across nearly all Windows platforms, simply open the document you want to convert, click "print", select the "Broadgun pdfMachine printer" and that's it! Get yours now!



การแก้ไขข้อมูล

1. เลื่อนตัวชี้ตำแหน่งเซลล์ไปยังตำแหน่งเซลล์ที่ต้องการแก้ไข
2. กดปุ่ม  เพื่อเข้าสู่โหมดแก้ไขข้อมูล

	A	B	C	D
1	ค่าไฟ	800		
2				
3				

โหมดแก้ไข สังเกตจากบรรทัดนี้

เลื่อนเคอร์เซอร์ด้วยปุ่มลูกศร
ไปยังตำแหน่งที่ต้องการแก้ไข



3. แก้ไขข้อมูลที่ต้องการ เสร็จแล้วกดปุ่ม



pdfMachine

A pdf writer that produces quality PDF files with ease!

Produce quality PDF files in seconds and preserve the integrity of your original documents. Compatible across nearly all Windows platforms, simply open the document you want to convert, click "print", select the "Broadgun pdfMachine printer" and that's it! Get yours now!



การลบข้อมูล

1. เลื่อนตัวชี้ตำแหน่งเซลล์ไปยังตำแหน่งเซลล์ที่ต้องการลบ


หรือ

หากต้องการลบพร้อมๆ กันหลายเซลล์ ให้ทำการเลือกเซลล์ หรือกำหนดช่วงข้อมูลก่อน

2. กดปุ่ม  เพื่อลบข้อมูล

	A	B	C	D
1	รายงานประจำปี 2543			
2		ม.ค.	ก.พ.	
3	ค่าน้ำ	500	+700	
4	ค่าไฟ	800	900	
5				
6				

มีแถบสีคลุมลักษณะนี้
ถ้ากดปุ่ม 
จะหายไปหมดนะคะ

เผลอไปแล้วก็กด 
เพื่อเรียกคืนได้ครับ

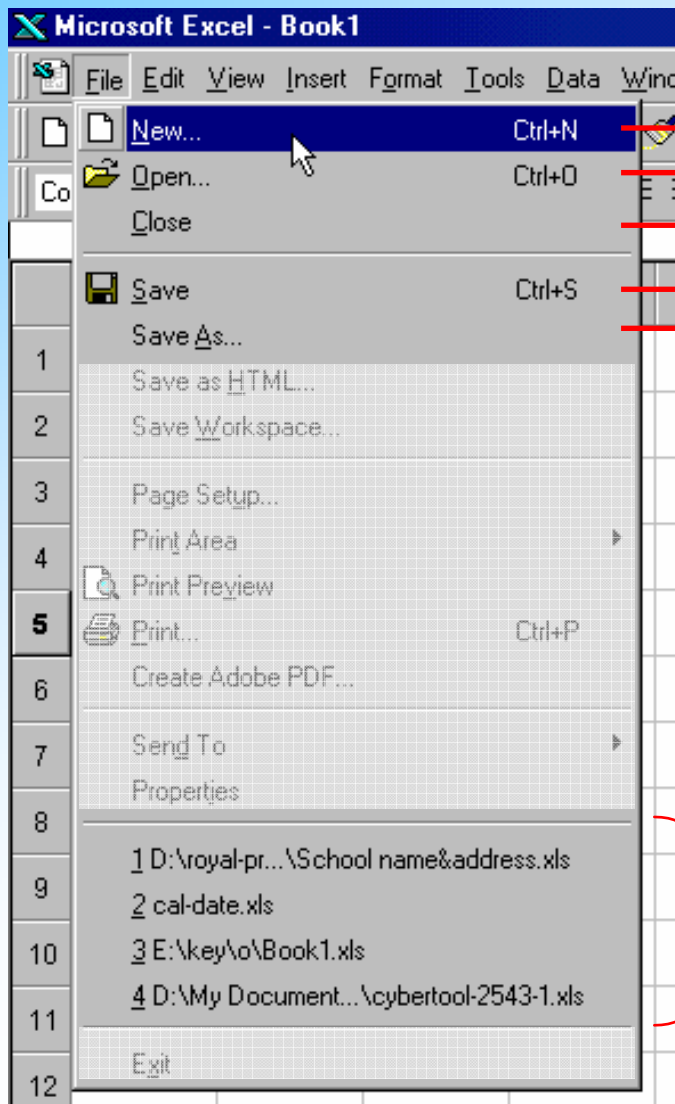


pdfMachine

A pdf writer that produces quality PDF files with ease!

Produce quality PDF files in seconds and preserve the integrity of your original documents. Compatible across nearly all Windows platforms, simply open the document you want to convert, click "print", select the "Broadgun pdfMachine printer" and that's it! Get yours now!

บริหารเพิ่มข้อมูล (File)



เปิดไฟล์ใหม่

เปิดไฟล์เอกสารเดิม

ปิดไฟล์เอกสาร

จัดเก็บไฟล์เอกสาร

จัดเก็บไฟล์เอกสาร เป็นชื่อใหม่

เรียกใช้ไฟล์ที่เคยเปิดดูแล้ว

pdfMachine

A pdf writer that produces quality PDF files with ease!

Produce quality PDF files in seconds and preserve the integrity of your original documents. Compatible across nearly all Windows platforms, simply open the document you want to convert, click "print", select the "Broadgun pdfMachine printer" and that's it! Get yours now!



การจัดแต่งข้อมูล

1. เลื่อนตัวชี้ตำแหน่งเซลล์ไปยังตำแหน่งเซลล์ที่ต้องการจัดแต่ง

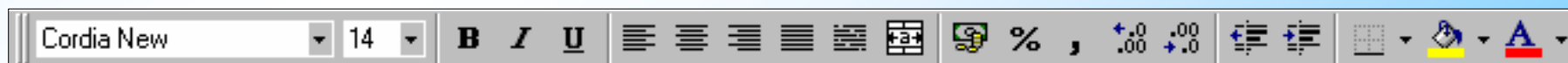
หรือ

หากต้องการจัดแต่งข้อมูลความพร้อมๆ กันหลายเซลล์ ให้ทำการเลือกเซลล์ หรือกำหนดช่วงข้อมูลก่อน

2. เลือกเมนูคำสั่ง Format, Cells...

หรือ

คลิกเมาส์บนปุ่มควบคุมรูปแบบอักษร จาก Formatting Toolbar



pdfMachine

A pdf writer that produces quality PDF files with ease!

Produce quality PDF files in seconds and preserve the integrity of your original documents. Compatible across nearly all Windows platforms, simply open the document you want to convert, click "print", select the "Broadgun pdfMachine printer" and that's it! Get yours now!

ปุ่มเครื่องมือในการจัดแต่งข้อมูล



เครื่องมือจัดการแบบอักษร



แบบอักษร (ฟอนต์)

ขนาดอักษร (ไซส์)

ลักษณะตัวอักษร: ตัวหนา ตัวเอียง ตัวขีดเส้นใต้

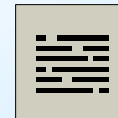
เครื่องมือจัดการพารากราฟ



ขีดซ้าย



ขีดขวา



ซ้าย-ขวาเฉลี่ยคำ



กึ่งกลาง



ซ้าย-ขวา



กึ่งกลางกลุ่มเซลล์

pdfMachine

A pdf writer that produces quality PDF files with ease!

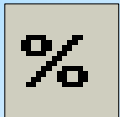
Produce quality PDF files in seconds and preserve the integrity of your original documents. Compatible across nearly all Windows platforms, simply open the document you want to convert, click "print", select the "Broadgun pdfMachine printer" and that's it! Get yours now!

ปุ่มเครื่องมือในการจัดแต่งข้อมูล

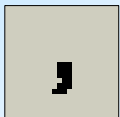
เครื่องมือจัดการข้อมูลแบบตัวเลข



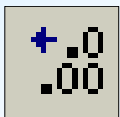
ใส่สัญลักษณ์การเงิน



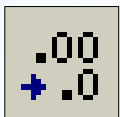
แปลงตัวเลขในรูป %



ใส่เครื่องหมาย , และทศนิยม 2 หลัก



เพิ่มจำนวนทศนิยม



ลดจำนวนทศนิยม



	ค่าที่ป้อน	การแสดงผล
	5000	฿ 5,000.00
	5000	500000%
	5000	5,000.00
	5000	5000.0

pdfMachine

A pdf writer that produces quality PDF files with ease!

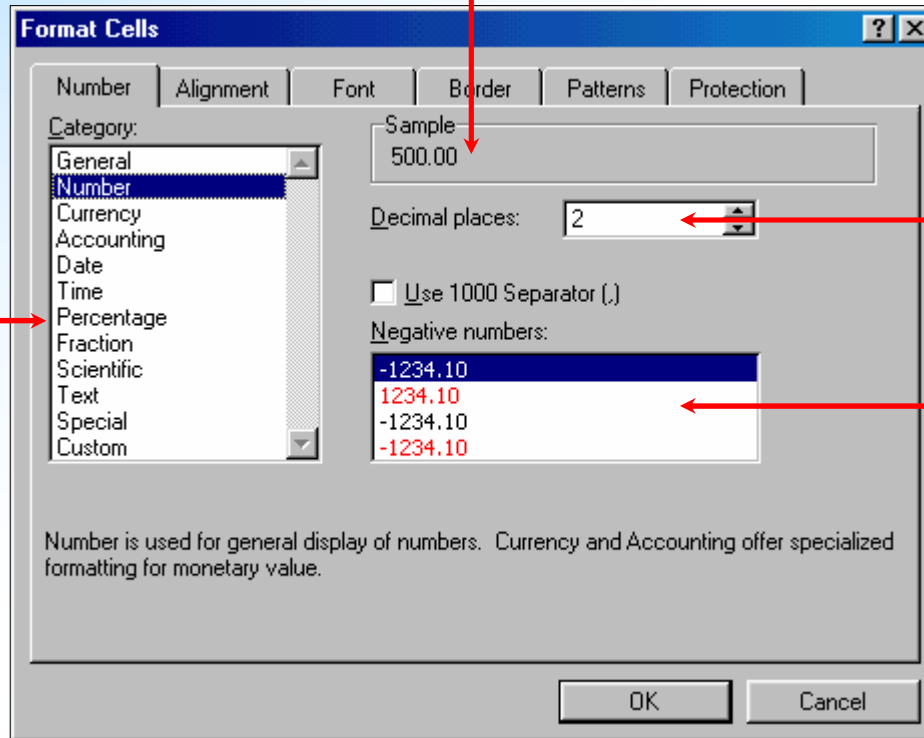
Produce quality PDF files in seconds and preserve the integrity of your original documents. Compatible across nearly all Windows platforms, simply open the document you want to convert, click "print", select the "Broadgun pdfMachine printer" and that's it! Get yours now!



การจ้ดแต่งตัวเลข, วันที่, เวลา

กลุ่มของรูปแบบ

ตัวอย่าง



จำนวนจุดทศนิยม

รูปแบบของตัวเลข
ในกรณีที่เป็นค่าลบ

pdfMachine

A pdf writer that produces quality PDF files with ease!

Produce quality PDF files in seconds and preserve the integrity of your original documents. Compatible across nearly all Windows platforms, simply open the document you want to convert, click "print", select the "Broadgun pdfMachine printer" and that's it! Get yours now!

การตั้งค่าแบบอักษร



Font

แบบอักษร

Font style

ลักษณะของอักษร

Size

ขนาดของอักษร

Underline

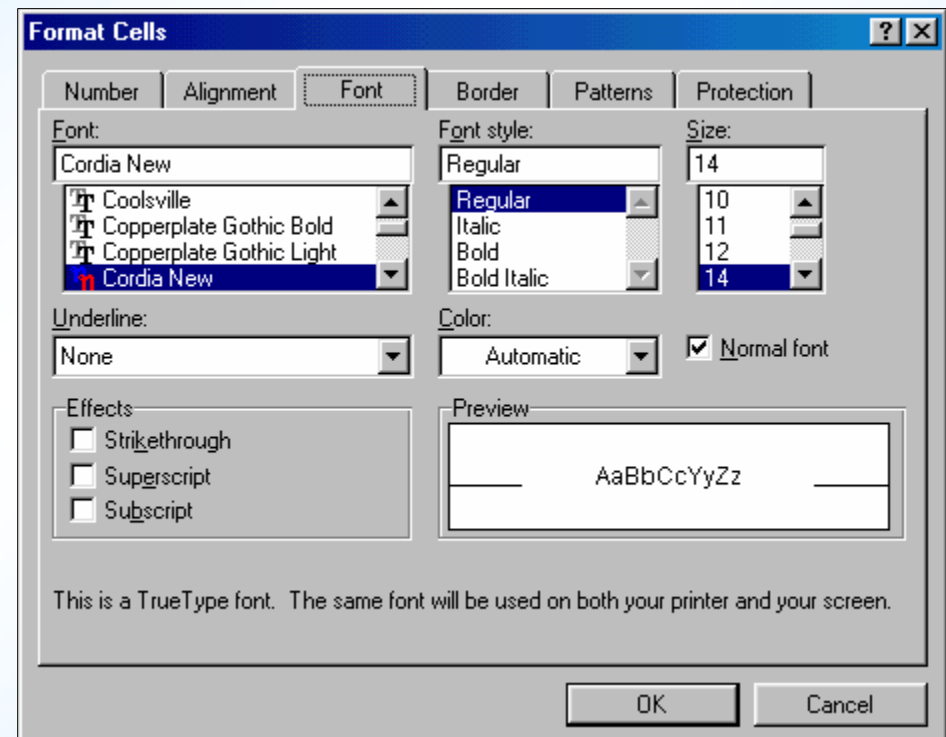
ลักษณะของใส่เส้นใต้

Color

สีของอักษร

Effects

ลักษณะพิเศษ เช่นตัวอักษรขีดทับ,
ตัวยก, ตัวห้อย



pdfMachine

A pdf writer that produces quality PDF files with ease!

Produce quality PDF files in seconds and preserve the integrity of your original documents. Compatible across nearly all Windows platforms, simply open the document you want to convert, click "print", select the "Broadgun pdfMachine printer" and that's it! Get yours now!



กรอบ

ลักษณะกรอบสำเร็จรูป

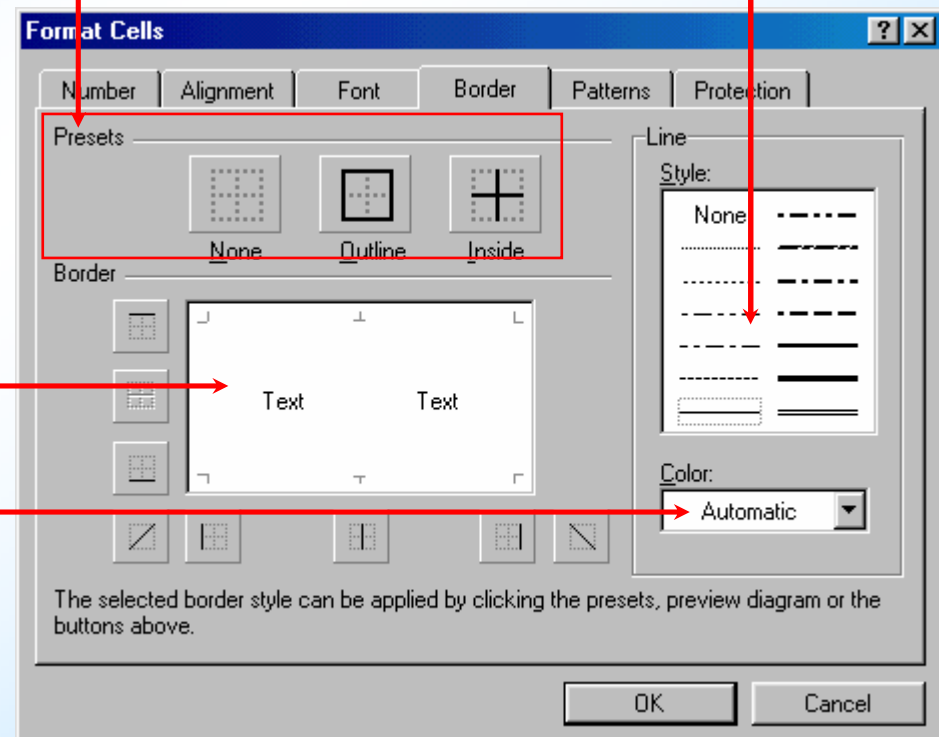
ลบกรอบ, เติมรอบนอก, เติมระหว่างเซลล์

เลือกการเติมเส้นกรอบ

คลิกเลือกลักษณะและสีของเส้น
จากนั้นจึงคลิกในรูป ตรงตำแหน่ง
ที่จะให้ปรากฏเป็นกรอบ คลิกซ้ำ
เพื่อยกเลิกการเติมกรอบได้

เลือกลักษณะของเส้นกรอบ

สีของเส้นกรอบ



pdfMachine

A pdf writer that produces quality PDF files with ease!

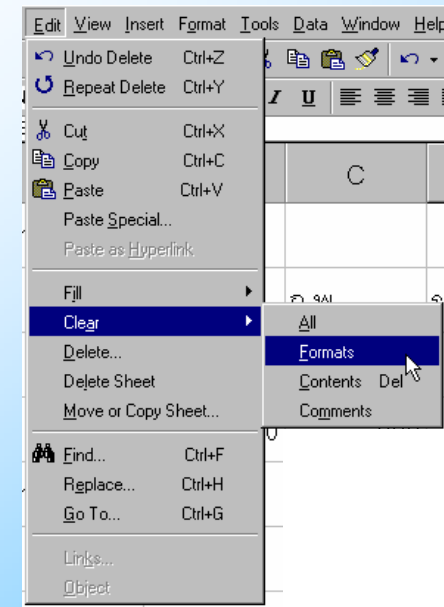
Produce quality PDF files in seconds and preserve the integrity of your original documents. Compatible across nearly all Windows platforms, simply open the document you want to convert, click "print", select the "Broadgun pdfMachine printer" and that's it! Get yours now!

การยกเลิกรูปแบบที่จัดแต่ง

ตัวหนังสือสีแดง
ตัวเลขมีคอมม่า และ
จุดทศนิยม
เอาออกยังไงดีนะ!



สร้างแถบสีเพื่อเลือกช่วงข้อมูล
ก่อนแล้วเลือกเมนูคำสั่ง
Edit, Clear, Formats



pdfMachine

A pdf writer that produces quality PDF files with ease!

Produce quality PDF files in seconds and preserve the integrity of your original documents. Compatible across nearly all Windows platforms, simply open the document you want to convert, click "print", select the "Broadgun pdfMachine printer" and that's it! Get yours now!

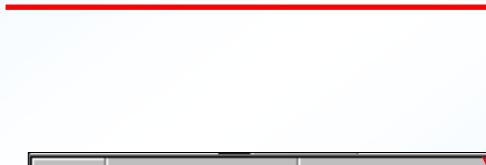


ขยาย-ลดความกว้างของคอลัมน์/แถว

1. นำเมาส์ไปชี้ที่เส้นคั่นระหว่างคอลัมน์/แถว (ในบรรทัดสีเทา)
จะปรากฏเมาส์เป็นรูป “ลูกศรสองทิศ”

2. กดปุ่มของเมาส์ค้างไว้ แล้วลากเมาส์
โดย

- ดึงเมาส์ออก จะเป็นการขยายออก
- ดึงเมาส์เข้า จะเป็นการลดความกว้าง



	A	B	+	C	D
1	รายงานประจำปี 2543				
2		ม.ค.		ก.พ.	รวม
3	ค่าน้ำ		500	700	
4	ค่าไฟ		800	900	
5	รวม				
6					

ดับเบิลคลิกได้ครับ

ลองดูสิครับ



pdfMachine

A pdf writer that produces quality PDF files with ease!

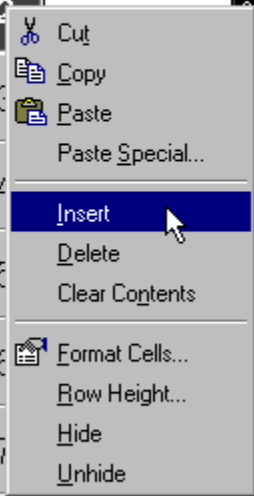
Produce quality PDF files in seconds and preserve the integrity of your original documents. Compatible across nearly all Windows platforms, simply open the document you want to convert, click "print", select the "Broadgun pdfMachine printer" and that's it! Get yours now!



แทรกแถว/คอลัมน์

1. นำเมาส์คลิกที่ตัวเลขของแถว หรือตัวอักษรคอลัมน์ที่ต้องการแทรก

	A	B	C	D
1	รายงานประจำปี 2543			
2		ก.ค.	ก.พ.	รวม
3		500	700	
4		800	900	
5				
6				
7				
8				



2. นำเมาส์ชี้ในแถบสี แล้วกดปุ่มขวาของเมาส์ เพื่อเปิดเมนูลัด จากนั้นเลือกคำสั่ง **Insert**

แทรกหลายๆ แถว
หลายๆ คอลัมน์
ก็ระบายดำก่อนนะครี๊บ



pdfMachine

A pdf writer that produces quality PDF files with ease!

Produce quality PDF files in seconds and preserve the integrity of your original documents. Compatible across nearly all Windows platforms, simply open the document you want to convert, click "print", select the "Broadgun pdfMachine printer" and that's it! Get yours now!



ลบแถว/คอลัมน์

1. นำเมาส์คลิกที่ตัวเลขของแถว หรือตัวอักษรคอลัมน์ที่ต้องการลบ

	A	B	C	D
1	รายงานประจำปี 2543			
2				
		ม.ค.	ก.พ.	รวม
		500	700	
		800	900	
8				

2. นำเมาส์ชี้ในแถบสี แล้วกดปุ่มขวาของเมาส์ เพื่อเปิดเมนูลัด จากนั้นเลือกคำสั่ง **Delete**

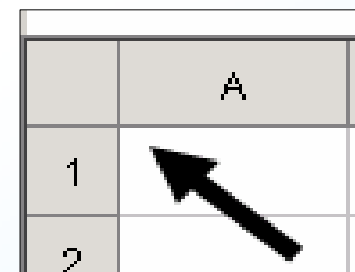
ลบหลายๆ แถว
หลายๆ คอลัมน์
ก็ระบายดำก่อนนะครี๊บ



การปรับความกว้างของคอลัมน์ และความสูงของแถว



- ให้ลากเมาส์ที่รอยต่อระหว่างคอลัมน์หรือแถว
- ถ้าต้องการปรับพร้อมกันให้เลือกทั้งหมดก่อน
- ถ้าต้องการปรับให้ความกว้างของคอลัมน์เท่ากับข้อความที่ยาวที่สุดในคอลัมน์นั้น ให้ **Double Click** ที่รอยต่อระหว่างคอลัมน์



pdfMachine

A pdf writer that produces quality PDF files with ease!

Produce quality PDF files in seconds and preserve the integrity of your original documents. Compatible across nearly all Windows platforms, simply open the document you want to convert, click "print", select the "Broadgun pdfMachine printer" and that's it! Get yours now!



Inserting and Deleting Cells

- การแทรก Rows
- การแทรก Columns
- การแทรก Cells หรือช่องของ Cells
 - Cells command
- Deleting Columns and Rows
 - Delete command
 - #REF!

pdfMachine

A pdf writer that produces quality PDF files with ease!

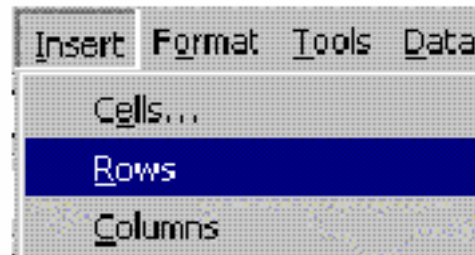
Produce quality PDF files in seconds and preserve the integrity of your original documents. Compatible across nearly all Windows platforms, simply open the document you want to convert, click "print", select the "Broadgun pdfMachine printer" and that's it! Get yours now!

การแทรกและลบ **cells, rows** และ **columns**

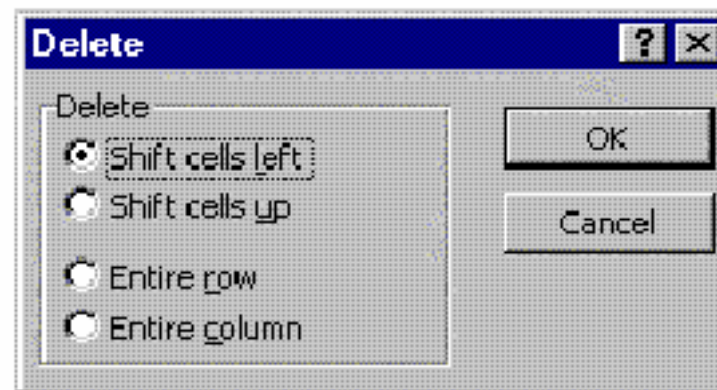


Inserting and Deleting Cells, Rows and Columns

- Insert cells, rows or columns using the Insert menu

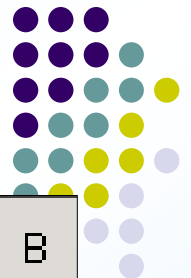


- Delete cells, rows or columns using the Edit menu



การคำนวณวันที่หรือจำนวนวัน

- พิมพ์ข้อมูล ดังรูป
 - พิมพ์ =today() ที่ a1
 - 6/5/2003 ที่ a2
 - พิมพ์ =a1-a2 ที่ a3
- คลิกขวาที่ a3 เลือก Format Cells...
- คลิกแท็บ Number คลิกที่ General
- คลิกปุ่ม Ok



	A	B
1	=TODAY()	
2	6/5/2003	
3	=A1-A2	
4		

	A	
1	23/5/2003	
2	6/5/2003	
3	17	
4		

pdfMachine

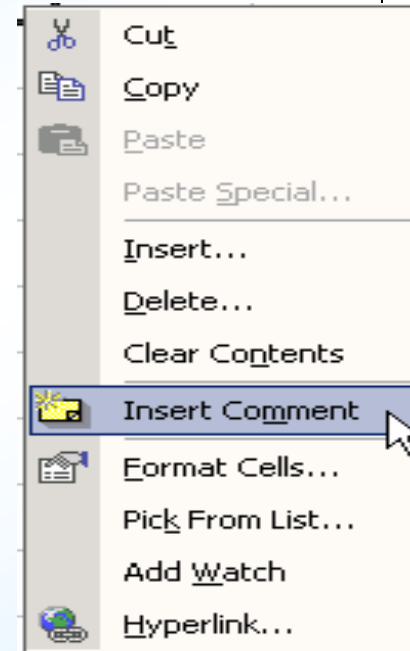
A pdf writer that produces quality PDF files with ease!

Produce quality PDF files in seconds and preserve the integrity of your original documents. Compatible across nearly all Windows platforms, simply open the document you want to convert, click "print", select the "Broadgun pdfMachine printer" and that's it! Get yours now!

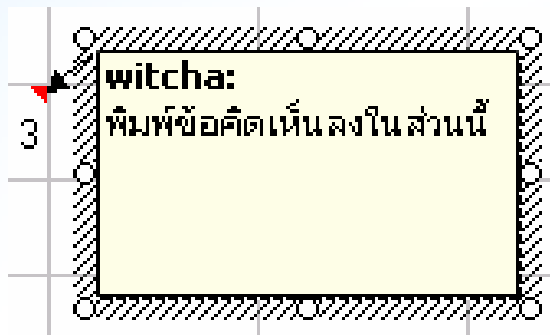
การแทรกข้อคิดเห็นลงใน Cell (Comment)



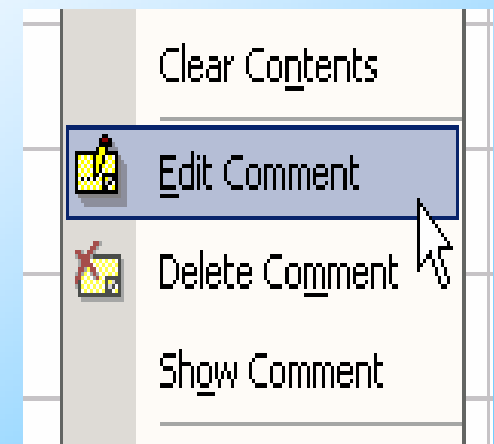
- คลิก Cell ที่ต้องการ
- คลิกเมาส์ขวา เลือก Insert Comment



- พิมพ์ข้อคิดเห็น



- การแก้ไขหรือการลบ ให้คลิกเมาส์ขวาที่ Cell แล้วเลือก



- Edit Comment หรือ Delete Comment

pdfMachine

A pdf writer that produces quality PDF files with ease!

Produce quality PDF files in seconds and preserve the integrity of your original documents. Compatible across nearly all Windows platforms, simply open the document you want to convert, click "print", select the "Broadgun pdfMachine printer" and that's it! Get yours now!



Comments

- คลิกเมาส์ขวาบน **cell** แล้วเลือก **Insert comment**
- ผู้ใช้อาจจะแก้ไขหรือลบ **comment** โดยคลิกเมาส์ขวาบน **cell** และเลือก **Edit comment** หรือ **Delete comment**

Y	790,343	695,034	263,448
Y	1,934,349	1,788,000	483,587
Y	2,103,049		420,610
N	1,785,323		357,065

Tanya Goette:
This store looks
really great!

pdfMachine

A pdf writer that produces quality PDF files with ease!

Produce quality PDF files in seconds and preserve the integrity of your original documents. Compatible across nearly all Windows platforms, simply open the document you want to convert, click "print", select the "Broadgun pdfMachine printer" and that's it! Get yours now!

การคำนวณใน Excel



ทำได้โดย

1. พิมพ์สูตรเพื่อหาผลลัพธ์ที่ต้องการ
2. ใช้ Icon บน Toolbar
3. ใช้ Function Wizard ช่วยในการคำนวณ

pdfMachine

A pdf writer that produces quality PDF files with ease!

Produce quality PDF files in seconds and preserve the integrity of your original documents. Compatible across nearly all Windows platforms, simply open the document you want to convert, click "print", select the "Broadgun pdfMachine printer" and that's it! Get yours now!



เครื่องหมายที่ใช้ในการคำนวณ

ลำดับการคำนวณใน Excel

1. : เครื่องหมาย Colon ใช้กำหนดช่วง Cell
2. % เปอร์เซนต์ คิดเทียบจาก 100
3. ^ ยกกำลัง
4. * (คูณ) หรือ / (หาร)
5. + (บวก) หรือ - (ลบ)

ถ้าลำดับของเครื่องหมายมีความสำคัญเท่ากัน เช่น คูณกับหาร หรือ บวกกับลบ ให้ทำการคำนวณจากซ้ายไปขวา

pdfMachine

A pdf writer that produces quality PDF files with ease!

Produce quality PDF files in seconds and preserve the integrity of your original documents. Compatible across nearly all Windows platforms, simply open the document you want to convert, click "print", select the "Broadgun pdfMachine printer" and that's it! Get yours now!

การหาผลรวม



ทำได้โดย

1. พิมพ์สูตรในช่อง Cell เช่น $=A1+A2$
2. ใช้ Icon AutoSum บน Toolbar
3. ใช้ Function SUM ช่วยในการคำนวณ

pdfMachine

A pdf writer that produces quality PDF files with ease!

Produce quality PDF files in seconds and preserve the integrity of your original documents. Compatible across nearly all Windows platforms, simply open the document you want to convert, click "print", select the "Broadgun pdfMachine printer" and that's it! Get yours now!

ฟังก์ชันที่น่าสนใจ



- **SUM** หาผลรวมในช่วงที่กำหนด
เช่น = **SUM(B2:B15)**
- **MAX** หาค่ามากที่สุดในช่วงที่กำหนด
เช่น = **MAX(D2:D10)**
- **MIN** หาค่าน้อยที่สุดในช่วงที่กำหนด
เช่น = **MIN(C5:C22)**

pdfMachine

A pdf writer that produces quality PDF files with ease!

Produce quality PDF files in seconds and preserve the integrity of your original documents. Compatible across nearly all Windows platforms, simply open the document you want to convert, click "print", select the "Broadgun pdfMachine printer" and that's it! Get yours now!

ฟังก์ชันที่น่าสนใจ



- IF ใช้ในการสร้างเงื่อนไขเพื่อให้ได้ผลลัพธ์ตามต้องการ

=IF(เงื่อนไข , ผลถ้าเป็นจริง , ผลถ้าไม่จริง)

เช่น = IF(A5 > 50 , “ผ่าน” , “ไม่ผ่าน”)

= IF(C8 = 100 , “TRUE” , “FALSE”)

pdfMachine

A pdf writer that produces quality PDF files with ease!

Produce quality PDF files in seconds and preserve the integrity of your original documents. Compatible across nearly all Windows platforms, simply open the document you want to convert, click “print”, select the “Broadgun pdfMachine printer” and that’s it! Get yours now!



Conditional Functions

- **Conditional functions** ช่วยให้ **software** แสดงการตรวจสอบเงื่อนไขและประเมินผลเงื่อนไขในแผ่นงานได้ขึ้นกับเงื่อนไขว่าให้ค่าความจริงเป็น **true** หรือ **false** แล้วนำผลจากเงื่อนไขเก็บใน **cell** ดังกล่าว
- **=IF** เป็นฟังก์ชันเกี่ยวกับเงื่อนไขที่สำคัญมากตัวหนึ่ง

pdfMachine

A pdf writer that produces quality PDF files with ease!

Produce quality PDF files in seconds and preserve the integrity of your original documents. Compatible across nearly all Windows platforms, simply open the document you want to convert, click "print", select the "Broadgun pdfMachine printer" and that's it! Get yours now!



Logical Operators

- เครื่องหมายในการเปรียบเทียบเงื่อนไข

= Equal

< Less than

> Greater than

<= Less than or Equal to

>= Greater than or Equal to

<> Not Equal

pdfMachine

A pdf writer that produces quality PDF files with ease!

Produce quality PDF files in seconds and preserve the integrity of your original documents. Compatible across nearly all Windows platforms, simply open the document you want to convert, click "print", select the "Broadgun pdfMachine printer" and that's it! Get yours now!



การเรียงลำดับ

- **Highlight** ข้อมูลที่ต้องการจะเรียงลำดับ รวมส่วนหัวด้วย
- คลิกที่ **Data | Sort**

Microsoft Excel - Book1

File Edit View Insert Format Tools Data Window Help

Arial 10 B AutoFormat...

	A	B	C	D	E	F
1	x	y				
2	1	1				
3	2	8				
4	3	27				
5	4	64				
6	5	125				
7	6	216				
8	7	343				
9	8	512				
10	9	729				
11	10	1000				
12	11	1331				
13	12	1728				

Sort

Sort by: [x] Ascending Descending

Then by: [] Ascending Descending

Then by: [] Ascending Descending

My list has: Header row No header row

Options... OK Cancel

pdfMachine

A pdf writer that produces quality PDF files with ease!

Produce quality PDF files in seconds and preserve the integrity of your original documents. Compatible across nearly all Windows platforms, simply open the document you want to convert, click "print", select the "Broadgun pdfMachine printer" and that's it! Get yours now!

การเรียงลำดับข้อมูล



- การเรียงลำดับ **records** ตามชื่อ **field** ที่แตกต่างกันสามารถเรียงลำดับได้สูงสุด **3 field** ในเวลาเดียวกัน (**primary, secondary and tertiary sort keys**).
- ก่อนที่จะทำการ **sort** ควรจะทำการ **save** แผ่นงาน ก่อนเสมอ เพื่อป้องกันการเลือกที่ผิดพลาดซึ่งอาจมีผลต่อการเรียงลำดับของข้อมูลที่ไม่ถูกต้อง

pdfMachine

A pdf writer that produces quality PDF files with ease!

Produce quality PDF files in seconds and preserve the integrity of your original documents. Compatible across nearly all Windows platforms, simply open the document you want to convert, click "print", select the "Broadgun pdfMachine printer" and that's it! Get yours now!



Step 1: เลือกข้อมูล

Step 2: คลิกที่ Data

Step 3: คลิกที่ Sort

Step 4: คลิก Drop down

Step 5: เลือก field แรก

Step 6: เลือกทิศทาง

Step 7: ทำซ้ำ 4,5,6 ถ้ามี fields ที่สองและสาม

Step 8: คลิก OK

	A	B	C	D	E
1		A	B	C	D
2	1	TYPE	NUMBER	RANK	YR
3	18	FAMILY	840	1700	84
4	17	RETIRED	114	1600	84
5	14	YOUTH	250	1300	84
6	9	SINGLE	1500	800	84
7	15	RETIRED	168	1400	85
8	10	YOUTH	308	900	85
9	6	FAMILY	930	500	85
10	2	SINGLE	779	100	85
11	12	FAMILY	1274	1100	86
12	11	RETIRED	232	1000	86
13	7	SINGLE	1089	600	86
14	3	YOUTH	535	200	86
15	16	FAMILY	1380	1500	87
16	13	SINGLE	1488	1200	87
17	8	YOUTH	628	700	87
18	5	RETIRED	250	400	87
19	4	INSERT	777	300	88

การสร้างแผนภูมิ (Chart)



- การสร้างแผนภูมิแบบฝังติดโดยใช้ Chart Wizard (ตัว विशेषแผนภูมิ)
- การสร้างแผนภูมิแบบเอกสารโดยใช้
- คำสั่ง Insert Chart

pdfMachine

A pdf writer that produces quality PDF files with ease!

Produce quality PDF files in seconds and preserve the integrity of your original documents. Compatible across nearly all Windows platforms, simply open the document you want to convert, click "print", select the "Broadgun pdfMachine printer" and that's it! Get yours now!

ชนิดของแผนภูมิและการใช้งาน



- **Area** แสดงขนาดของการเปลี่ยนแปลงช่วงเวลา
- **Bar** แสดงการเปรียบเทียบระหว่างค่าของข้อมูลที่เป็นอิสระจากกัน
- **Bubble** แสดงความสัมพันธ์ระหว่างกลุ่มของข้อมูล
- **Column** แสดงการเปรียบเทียบระหว่างค่าของข้อมูลที่เป็นอิสระจากกัน
- **Cone** แสดงและเปรียบเทียบข้อมูลด้วยแต่ละ **cone**
- **Cylinder** แสดงและเปรียบเทียบข้อมูลด้วยแต่ละ **cylinder**
- **Doughnut** แสดงการกระจายของแต่ละส่วนไปยังทั้งหมด ณ ขอบนอก

pdfMachine

A pdf writer that produces quality PDF files with ease!

Produce quality PDF files in seconds and preserve the integrity of your original documents. Compatible across nearly all Windows platforms, simply open the document you want to convert, click "print", select the "Broadgun pdfMachine printer" and that's it! Get yours now!



ชนิดของแผนภูมิและการใช้งาน (ต่อ)

- **Line** แสดงแนวโน้มช่วงเวลาของลำดับของค่าข้อมูล
- **Pie** แสดงความสัมพันธ์แต่ละส่วนของทั้งหมด
- **Pyramid** แสดงและเปรียบเทียบข้อมูลด้วยแต่ละ **pyramid**
- **Radar** แสดงความสัมพันธ์ของข้อมูลที่เปลี่ยนไปจากจุดศูนย์กลาง
- **Stock** แสดงค่า **low high open** และ **close** สำหรับสต็อกสินค้า
- **Surface** แสดงความสัมพันธ์ระหว่างค่าของข้อมูลที่มากที่สุด
- **XY(scatter)** แสดงความสัมพันธ์ระหว่างจุดสองจุดของข้อมูล

pdfMachine

A pdf writer that produces quality PDF files with ease!

Produce quality PDF files in seconds and preserve the integrity of your original documents. Compatible across nearly all Windows platforms, simply open the document you want to convert, click "print", select the "Broadgun pdfMachine printer" and that's it! Get yours now!

Making a Graph: Steps

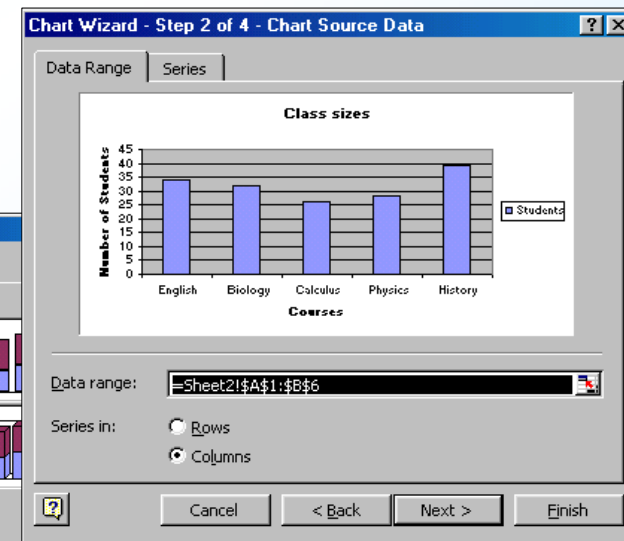
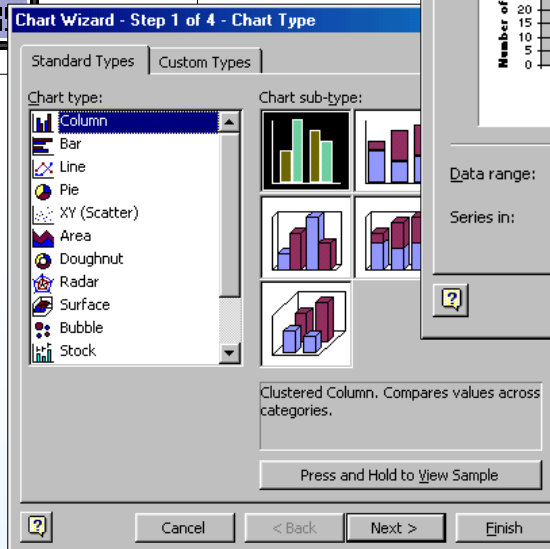


1. เลือกช่วงของข้อมูล

	A	B	C
1		Students	
2	English	34	
3	Biology	32	
4	Calculus	26	
5	Physics	28	
6	History	30	
7			

2. คลิกที่ปุ่ม Chart Wizard 

3. เลือกชนิดของแผนภูมิ



4. เลือกแหล่งข้อมูล

pdfMachine

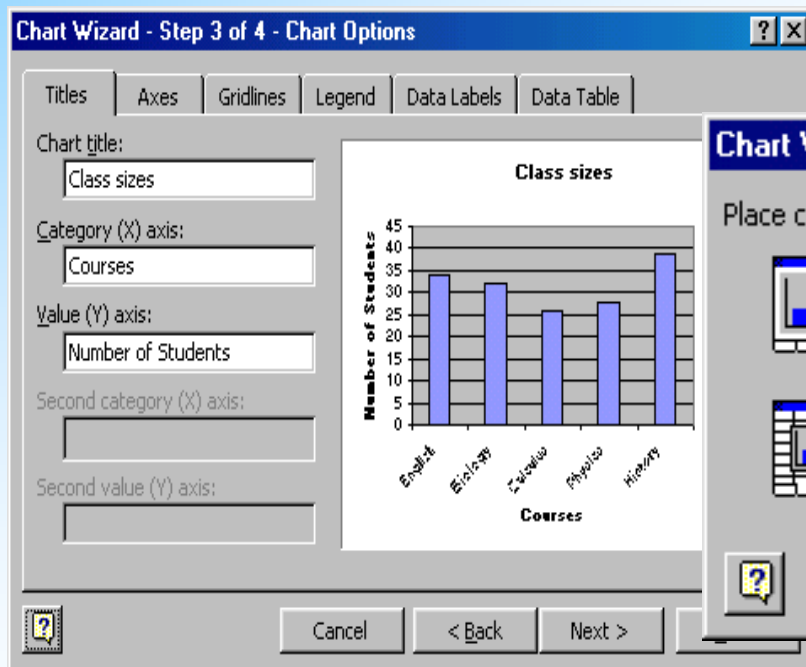
A pdf writer that produces quality PDF files with ease!

Produce quality PDF files in seconds and preserve the integrity of your original documents. Compatible across nearly all Windows platforms, simply open the document you want to convert, click "print", select the "Broadgun pdfMachine printer" and that's it! Get yours now!

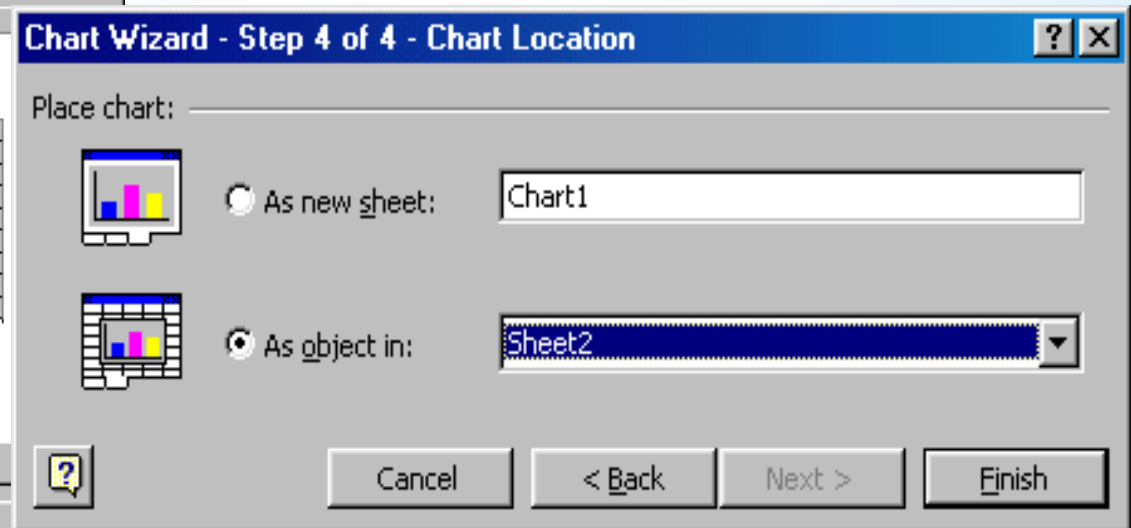


Making a Graph: Steps

5. กำหนดรายละเอียดแผนภูมิ



6. เลือกแผนงานเพื่อวางแผนภูมิ



7. คลิกปุ่ม Finish

pdfMachine

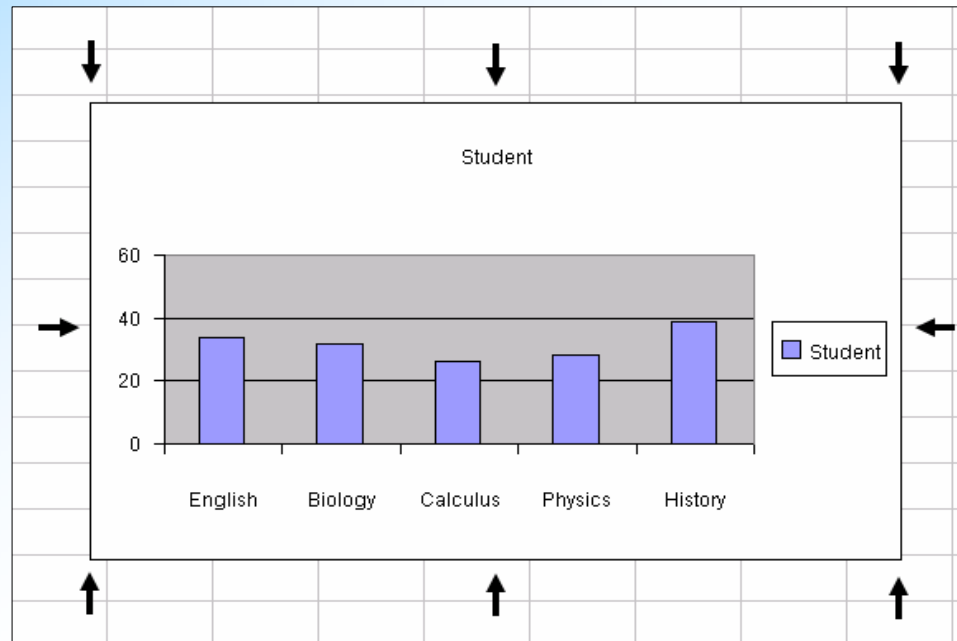
A pdf writer that produces quality PDF files with ease!

Produce quality PDF files in seconds and preserve the integrity of your original documents. Compatible across nearly all Windows platforms, simply open the document you want to convert, click "print", select the "Broadgun pdfMachine printer" and that's it! Get yours now!

การเปลี่ยนขนาดของแผนภูมิ



ให้คลิกที่ขอบและลาก ตรงจุดสี่ดำใด ๆ 8 จุด เพื่อเปลี่ยนขนาด



การย้ายแผนภูมิ

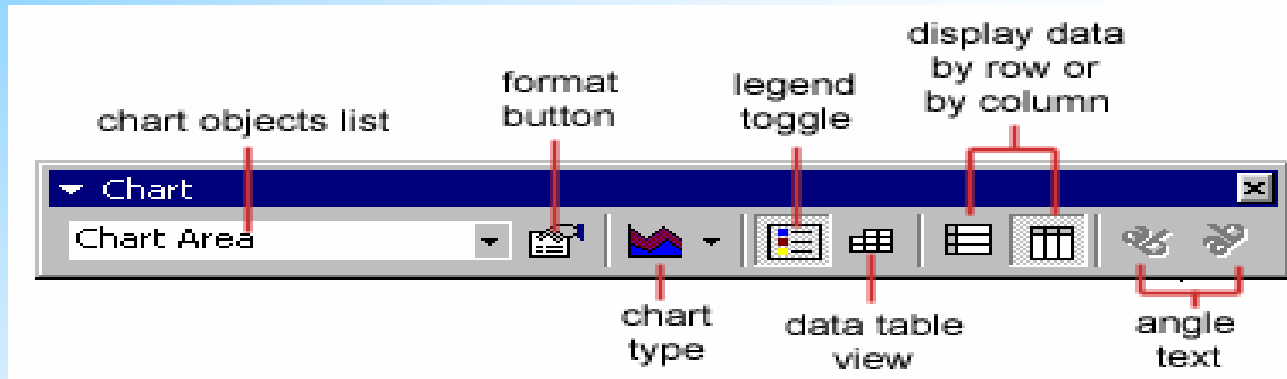
เลือก border ของแผนภูมิ คลิกปุ่มซ้ายของ Mouse แล้วลากไป
ยังตำแหน่งใหม่

pdfMachine

A pdf writer that produces quality PDF files with ease!

Produce quality PDF files in seconds and preserve the integrity of your original documents. Compatible across nearly all Windows platforms, simply open the document you want to convert, click "print", select the "Broadgun pdfMachine printer" and that's it! Get yours now!

Chart Formatting Toolbar



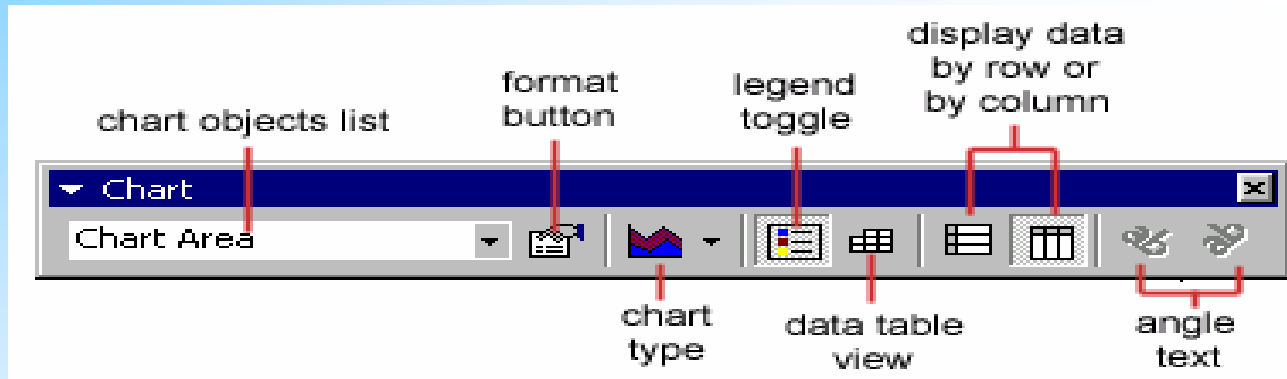
- Chart Objects List เพื่อเลือก object บนแผนภูมิโดยเลือกจาก Chart Objects List และคลิกที่ Format button. จะปรากฏหน้าต่าง properties ของ object เพื่อให้ผู้ใช้ปรับเปลี่ยนรูปแบบ
- Chart Type คลิกที่หัวลูกศรบนไอคอน chart type เพื่อเลือกชนิดของแผนภูมิ
- Legend Toggle แสดงหรือซ่อน chart legend โดยการคลิกที่ไอคอนนี้

pdfMachine

A pdf writer that produces quality PDF files with ease!

Produce quality PDF files in seconds and preserve the integrity of your original documents. Compatible across nearly all Windows platforms, simply open the document you want to convert, click "print", select the "Broadgun pdfMachine printer" and that's it! Get yours now!

Chart Formatting Toolbar



- Data Table view แสดงตารางข้อมูลในแผนภูมิโดยการคลิกที่ปุ่ม Data Table
- Display Data by Column or Row แสดงข้อมูลในลักษณะของ columns หรือ rows
- Angle Text – เลือกรูปแบบ หรือค่าของแกน และคลิกที่ปุ่ม Angle Downward หรือ Angle Upward เพื่อปรับองศาของแผนภูมิ

pdfMachine

A pdf writer that produces quality PDF files with ease!

Produce quality PDF files in seconds and preserve the integrity of your original documents. Compatible across nearly all Windows platforms, simply open the document you want to convert, click "print", select the "Broadgun pdfMachine printer" and that's it! Get yours now!